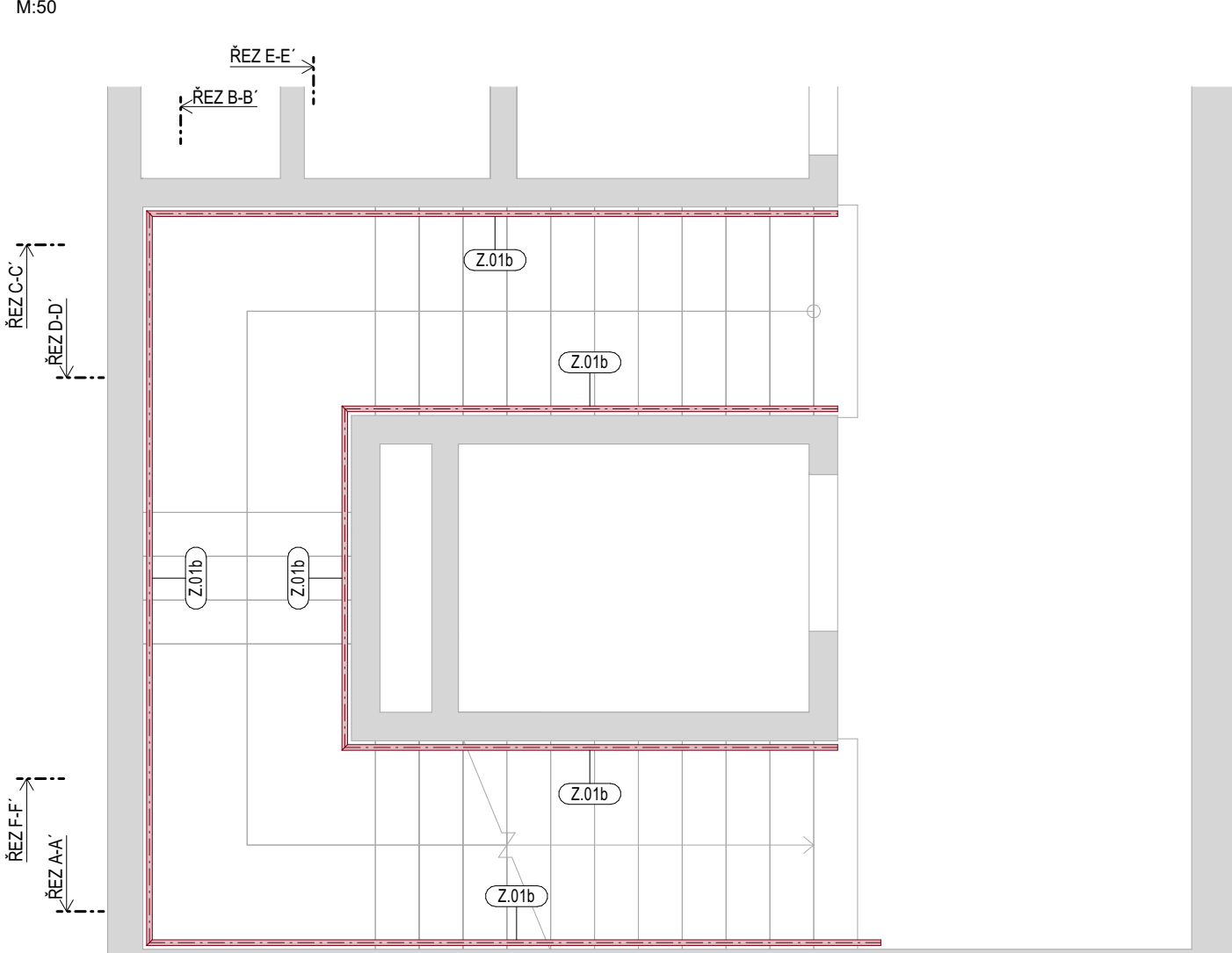
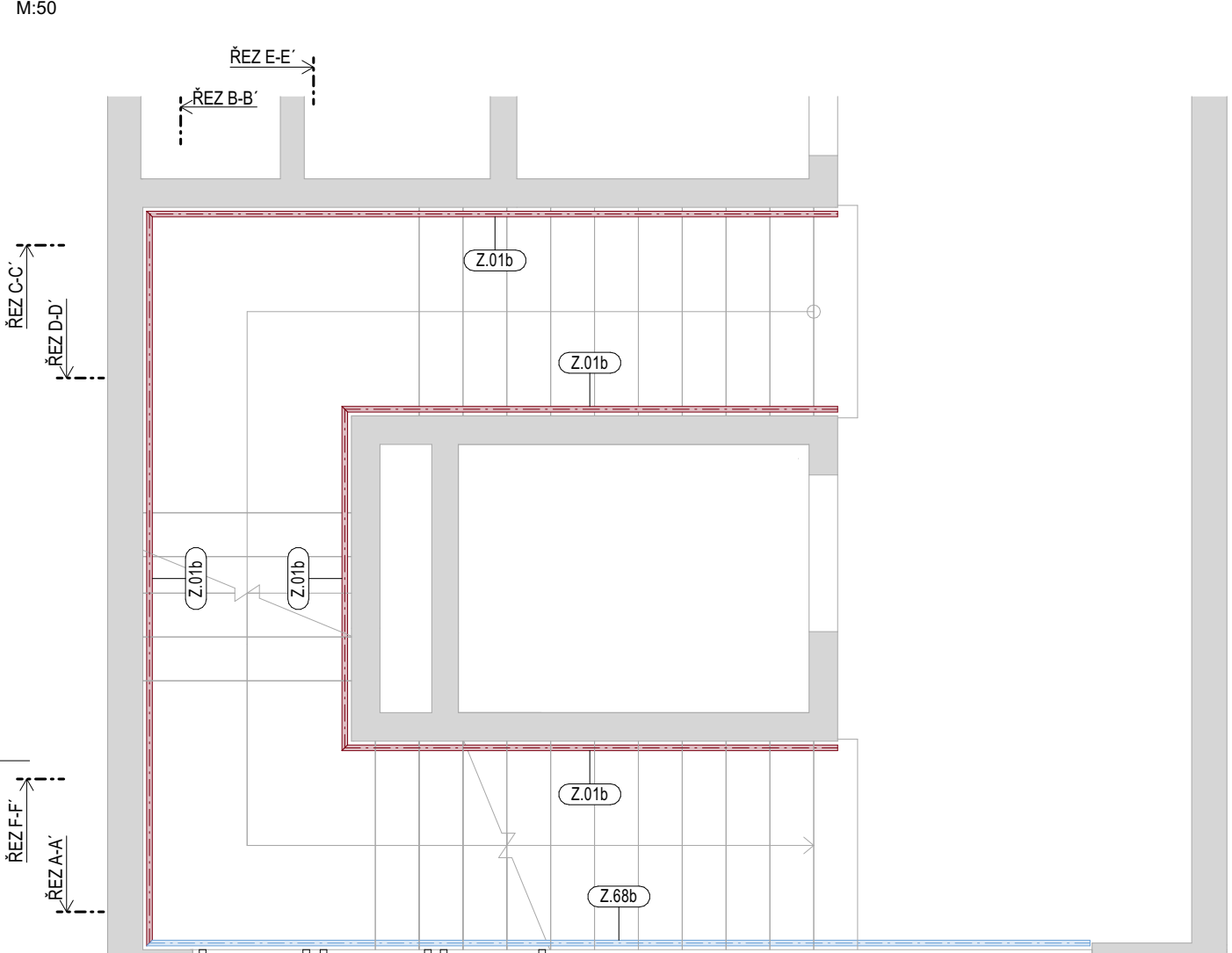


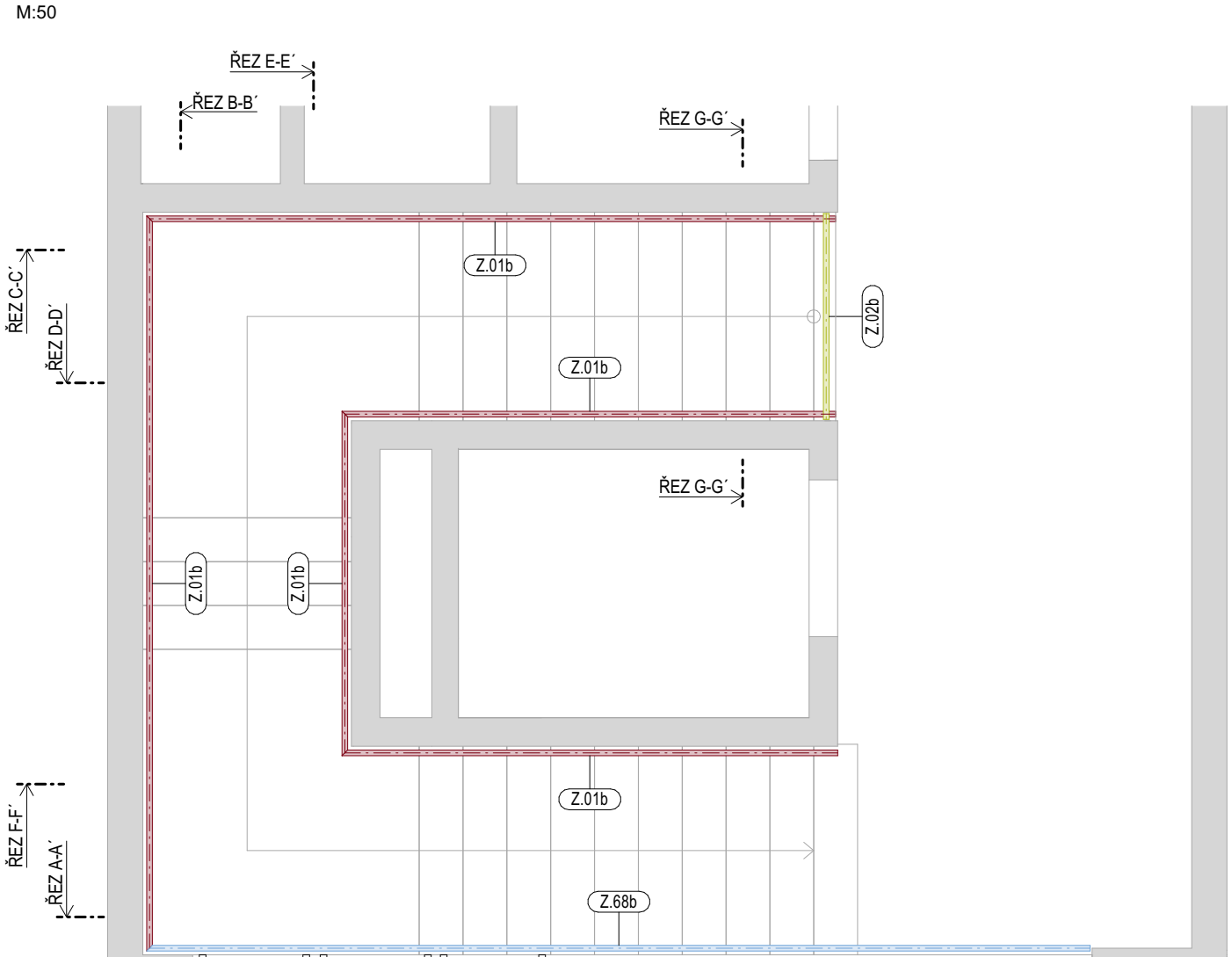
SCHEMA 1 PP-2.PP:



SCHEMA 1.NP-8.NP:



SCHEMA 9.NP:



LEGENDA

| | | |
|-------|-------|--------|
| 2.01b | 2.02b | 2.06Bb |
|-------|-------|--------|

VÝKAZ KONSTRUKČNÍ OCELI PRO SCHEMA Z.01b

| PROFIL | Hmotnost | POČET |
|-----------------------------------|----------|-------|
| TR 42.42.6 L=213.4 m | 2.55 | 544.2 |
| Prostřední konstrukční ocel | 544.2 | kg |
| Konstrukční oceli, souvz. a spoje | 108.0 | kg |
| Celková hmotnost oceli | 653 | kg |

VÝKAZ KONSTRUKČNÍ OCELI PRO SCHEMA Z.02b

| PROFIL | Hmotnost | POČET |
|-----------------------------------|----------|-------|
| TR 42.42.6 L=1.55 m | 2.55 | 3.9 |
| Kovový srovn. TR 42.42.6 L=4.9 m | 2.55 | 12.5 |
| Prostřední konstrukční ocel | 16.4 | kg |
| Konstrukční oceli, souvz. a spoje | 3.3 | kg |
| Celková hmotnost oceli | 19.7 | kg |

VÝKAZ KONSTRUKČNÍ OCELI PRO SCHEMA Z.06Bb

| PROFIL | Hmotnost | POČET |
|-----------------------------------|----------|-------|
| TR 42.42.6 L=213.4 m | 2.55 | 161.9 |
| Kovový srovn. TR 42.42.6 L=46.2 m | 2.55 | 117.8 |
| Prostřední konstrukční ocel | 279.7 | kg |
| Konstrukční oceli, souvz. a spoje | 55.9 | kg |
| Celková hmotnost oceli | 335.6 | kg |

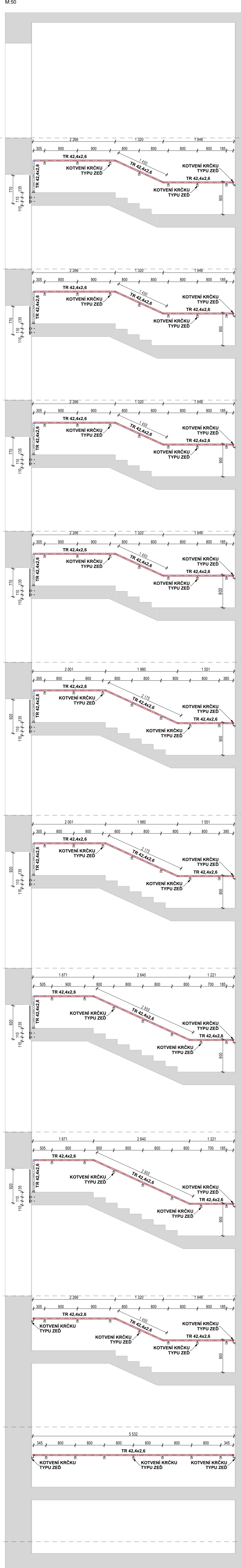
SEZNAM VÝROBKŮ Z.082b

| NÁZEV | POČET |
|-------------------------|----------------------|
| Bezpečnostní sklo 10 mm | 14.24 m ² |

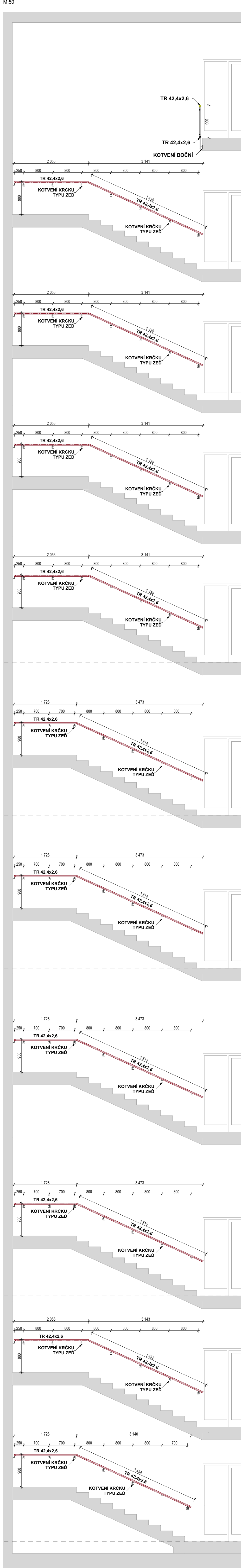
POZNÁMKY:

- 1) Ocelový materiál
- 2) Pro výpočet ocelové konstrukce je nutno zohlednit všechny stávající a plánované úpravy
- 3) Pro výpočet ocelové konstrukce je nutno zohlednit všechny stávající a plánované úpravy
- 4) Pro výpočet ocelové konstrukce je nutno zohlednit všechny stávající a plánované úpravy
- 5) Pro výpočet ocelové konstrukce je nutno zohlednit všechny stávající a plánované úpravy
- 6) Pro výpočet ocelové konstrukce je nutno zohlednit všechny stávající a plánované úpravy
- 7) Pro výpočet ocelové konstrukce je nutno zohlednit všechny stávající a plánované úpravy

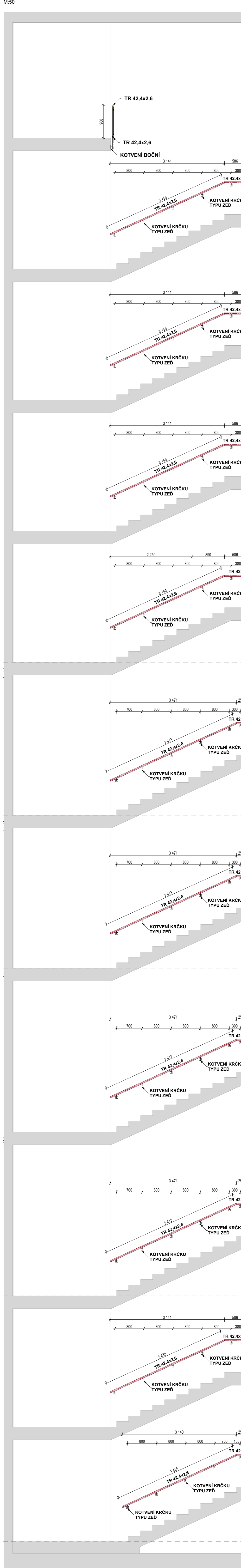
REZ B-B:



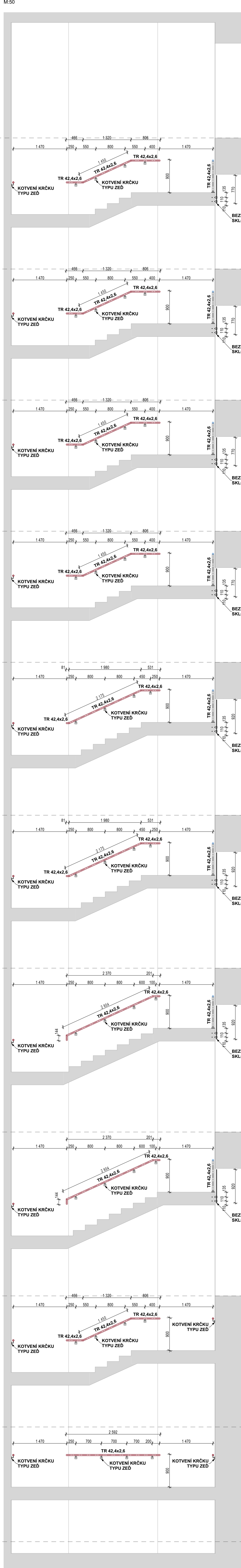
REZ C-C:



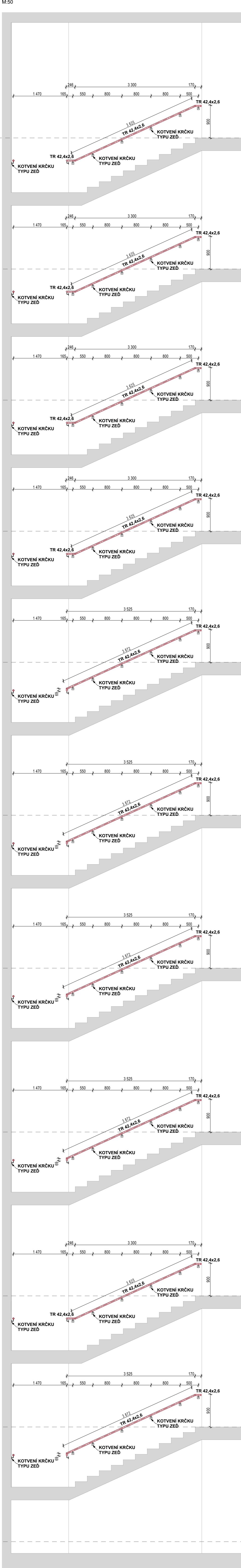
REZ D-D:



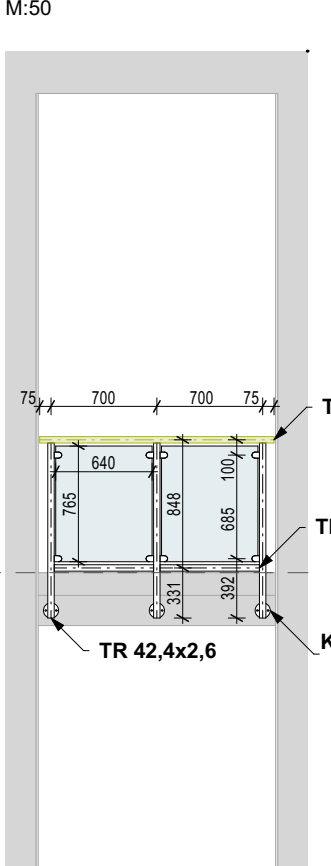
REZ E-E:



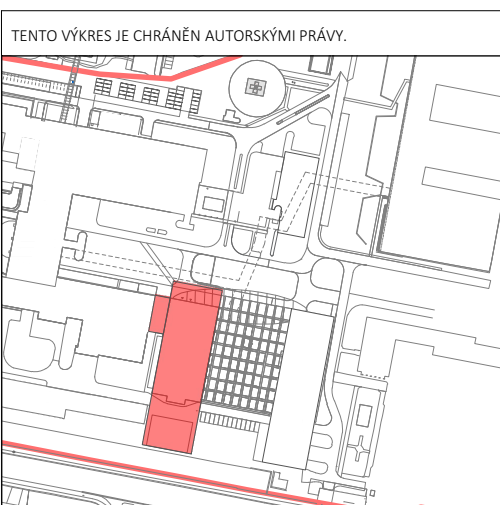
REZ F-F:



REZ G-G:



| | | |
|-------|-------|--------|
| 2.01b | 2.02b | 2.06Bb |
|-------|-------|--------|



TR 42.42.6 L=213.4 m
2.55 544.2
Prostřední konstrukční ocel
Konstrukční oceli, souvz. a spoje
Celková hmotnost oceli

TR 42.42.6 L=1.55 m
2.55 3.9
Kovový srovn. TR 42.42.6 L=4.9 m
Prostřední konstrukční ocel
Konstrukční oceli, souvz. a spoje
Celková hmotnost oceli

TR 42.42.6 L=213.4 m
2.55 161.9
Kovový srovn. TR 42.42.6 L=46.2 m
Prostřední konstrukční ocel
Konstrukční oceli, souvz. a spoje
Celková hmotnost oceli

SEZNAM VÝROBKŮ Z.082b
NÁZEV
POČET
Bezpečnostní sklo 10 mm
14.24 m²